

「自由」に撤去・設置ができるブロック

GUブロック 置式タイプ

施工事例集



国交省 NETIS
「A」→「VE」に
令和元年度
活用促進技術
に認定！



株式会社 **イズコン**

目次

仮設	01.置式タイプ° 仮設	(P3~6)
本設	02.置式タイプ° 本設	(P7~8)
中央 分離帯	03.置式タイプ° 中央分離帯	(P8)
埋設	04.置式タイプ° 埋設	(P9)
ハーフ 埋設	05.置式タイプ° ハーフ埋設	(P9)
駐車 対策	06.置式タイプ° 駐車禁止対策	(P10)
暫定 共用	07.置式タイプ° 暫定共用	(P10)
災害 現場	08.置式タイプ° 災害現場	(P10~11)
その他	09. 置式タイプ° その他（災害備蓄）	(P11)

仮設（中国地方）

【米子県土整備局 国道181号】



【NEXCO西日本 米子自動車道】



【松江国道事務所 湖陵多伎道路】



【松江国道事務所 出雲湖陵三部】



【松江国道事務所 朝山大田道路】



仮設

本設

中央
分離帯

埋設

ハーフ
埋設

駐車
対策

暫定
共用

災害
現場

その他

仮設（中国地方）

- 仮設
- 本設
- 中央
分離帯
- 埋設
- ハーフ
埋設
- 駐車
対策
- 暫定
共用
- 災害
現場
- その他

【雲南県土整備事務所 新庄飯田線】



【出雲河川事務所 神戸川維持工事】



【県央県土整備事務所 維持管理業務】



【浜田河川国道事務所 江の川八神】



【隠岐支庁県土整備局 来居港】



【広島道路交通局 府中祇園線】



仮設

【NEXCO中日本 新東名高速道路】



【NEXCO中日本 中央自動車道】



【NEXCO中日本 東京都世田谷区】



【NEXCO西日本 高知自動車道】



【能越道 のと里山空港IC下部】



【北陸自動車道】



仮設

本設

中央
分離帯

埋設

ハーフ
埋設

駐車
対策

暫定
共用

災害
現場

その他

仮設

仮設

本設

中央
分離帯

埋設

ハーフ
埋設

駐車
対策

暫定
共用

災害
現場

その他

【能越道 洲衛道路】



【名四国道事務所 豊田南BP】



【設楽ダム工事事務所】



【尾張建設事務所 清須橋】



【衣浦港務所】



【静岡県沼津河川国道事務所 道の駅】



本設

【岡山県備前県民局 美作岡山道路】



【岡山国道事務所 西大寺中野IC】



【四日市建設事務所 桑名川越線】



【岐阜県高山清見道路 高山西IC】



【NEXCO中日本 愛知県岡崎SA】



【NEXCO中日本 松本IC】



仮設

本設

中央
分離帯

埋設

ハーフ
埋設

駐車
対策

暫定
共用

災害
現場

その他

本設

【長野県上松町役場】



【名古屋国道事務所 国道1号】



仮設

本設

中央
分離帯

埋設

ハーフ
埋設

駐車
対策

暫定
共用

災害
現場

その他

【川崎国道事務所 国道16号線】



【NEXCO中日本中央自動車道多治見～小牧東】



中央分離帯

【愛知道路コンセッション 阿久比IC】



【東京都相武国道事務所 国道20号線】

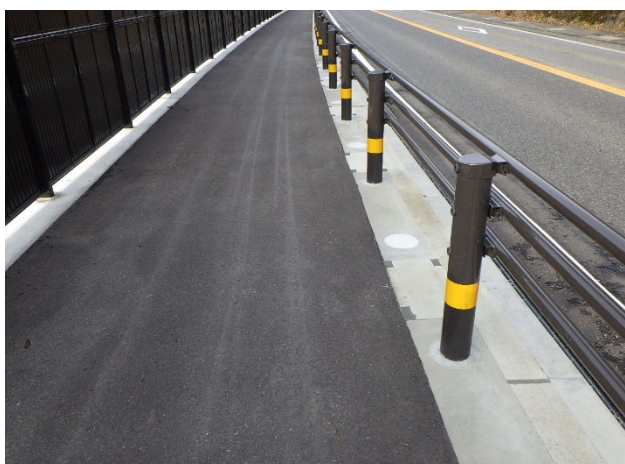


埋設

【鳥取河川国道事務所 国道53号】



【三次河川国道事務所 国道54号】



【千葉県松戸市】



【岐阜県高山土木事務所】



仮設

本設

中央
分離帯

埋設

ハーフ
埋設

駐車
対策

暫定
共用

災害
現場

ハレー
サルト

その他

ハーフ埋設

【香川県三豊市】



駐車禁止対策

【相武国道事務所 国道16号線】

仮設

本設

中央
分離帯



暫定共用

【岡山県】

【千葉県鴨川市】

埋設

ハーフ
埋設

駐車
対策

暫定
共用



災害現場

【福岡県】

災害
現場

その他



災害現場

【福岡県】



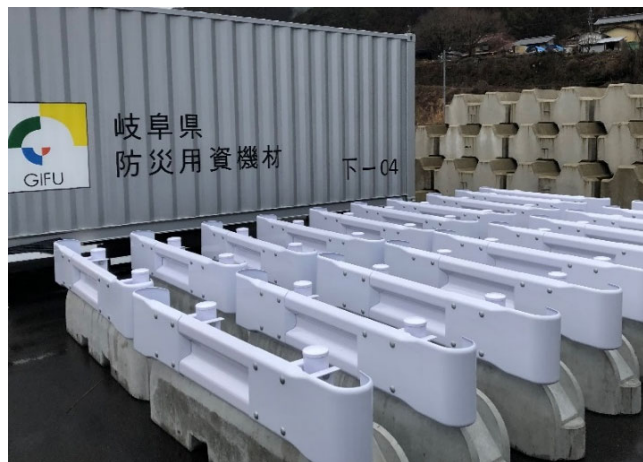
仮設

本設

中央
分離帯

その他

【災害備蓄基地設置 岐阜県内7箇所】



埋設

ハーフ
埋設

駐車
対策

暫定
共用

災害
現場

その他

警告 この表示を無視して誤った取扱をすると、人が死亡または重傷を負う可能性が想定される内容を示します。

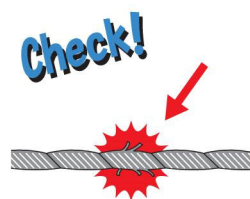
この記号は、禁止の行為であることを告げるものです。(～してはいけません)

警告 製品が落下したときに大事に至らないように、次の事項をお守りください。

- 吊り上げ中、製品の下に入ることは厳禁です。〈製品が落下した時に、死亡事故の恐れがあります。〉
- 吊り上げ状態は、最低限の必要な時間にしてください。
- 吊り上げ状態でしばらく置かなければならないときには、地面より最低限の高さにしてください。
- 吊り上げ時は、決められた最低限の人以外は、製品に近づかないでください。
- 作業者は、互いに声を掛け合い、安全に細心の注意を払ってください。
- 吊り上げ、移動時の高さは、地面より最低限の高さにしてください。
- 製品の反転をする時は、製品が落下しても支障のない位置で行い、吊り金具側には立たないでください。〈ワイヤーや吊り金具がハネたり、製品が横転して事故の原因になることがあります。〉



警告 その他事故防止のため、次の事項をお守りください。



- 据え付け完了まで、ワイヤーや吊り金具を外さないでください。〈据え付け完了前にワイヤーや吊り金具を外して作業すると、重心がかたより、製品が横転し、事故の原因になることがあります。〉
- 吊り上げ前に、吊りワイヤー・ビームに十分な強度があること、ワイヤーのすり減り、バラ発生等の摩耗がないことを確認してください。〈吊り具に摩耗があると事故の原因になります。〉
- 作業完了時、ワイヤーや吊り金具を外すときには、周囲に人がいないことを確認してください。〈ワイヤーや吊り金具がハネて、事故の原因になることがあります。〉
- 吊り上げは、資格を持った人の操作するクレーンで行ってください。〈資格のない人が作業しますと、事故の原因になります。〉
- クレーンへの指示は、決められた人が一人で合図してください。〈複数の人が合図しますと、現場が混乱し、事故の原因になります。〉



管理本部/製造本部/営業本部/技術開発本部/HPC事業部

本 社 〒693-0011 島根県出雲市大津町1778-1 TEL (0853) 23-2633 (代表) FAX (0853) 23-2640 / ホームページURL <http://www.izcon.jp>

島根営業所	TEL (0853) 28-1101	三次営業所	TEL (0824) 63-6314	島根第一工場	TEL (0853) 28-1215
東部営業所	TEL (0852) 36-7668	鳥取営業所	TEL (0859) 24-4492	島根第二工場	TEL (0853) 86-3838
西部営業所	TEL (0855) 55-1099	HPC事業部	TEL (0853) 23-7880	広島第一工場	TEL (0847) 37-2177
広島営業所	TEL (082) 871-7561	関西事業所	TEL (06) 6948-8802	広島第二工場	TEL (0824) 63-6315

(予告なく変更する場合がありますので、ご使用の際は弊社までお問い合わせください。)